



Développer
Concevoir
Réaliser

Maintenir
Aménager

LOGEMENTS

RÉSIDENCES AVEC SERVICES

LOCAUX D'ACTIVITÉ ET LOGISTIQUE

ÉQUIPEMENTS SANITAIRES ET SOCIAUX

BUREAUX

COMMERCES

ÉQUIPEMENTS PUBLICS

Carré Saint Georges/Résidhome

Localisation

Ville de Nancy (54)
Rives de Meurthe

Investisseur

Reside Etudes

Gestionnaire

Reside Etudes

Architecte

AMB architecture à Nancy

Chiffres clés

Nombre de logements : 100
SHON : 3 120 m²

Durée des travaux

18 mois

Date de livraison

Septembre 2005

Description générale

Faisant partie de l'ensemble immobilier le "Carré Saint Georges", cette Résidence de Tourisme de 100 appartements bénéficie largement de l'environnement de qualité du quartier des Rives de Meurthe, urbanisé selon les principes du bureau des paysages Alexandre Chemetoff, et se situe à 500 m de la célèbre Place Stanislas.



4614 - pm/conseil 03 83 32 72 61

Caractéristiques principales

- Bâtiment R+3
- 88 studios et 12 T2
- 2 430 m² habitable et 160 m² de surface de services (cafétéria, bibliothèques, laverie, bagagerie, accueil...).

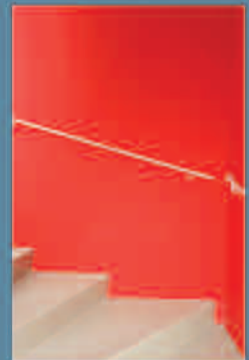


L'avenir en création

Nancy - Tél. 03 83 93 23 00 • Strasbourg - Tél. 03 88 10 13 13
E-mail : contact@cirmad-est.fr - www.cirmad-est.fr



Carré Saint-Georges/Résidhome



L'avenir en création

22 rue Blaise Pascal 54320 NANCY-MAXÉVILLE
Tél. : 03 83 93 23 00 - Fax : 03 83 93 23 95
www.cirmad-est.fr